

ADULO Tipp des Monats März 2015:

Standardvorgaben für Adressen und Belege

Aufgabe:

Bei der Erstellung von Adressen und Belegen in ADULO GS gibt es Felder, in die oft die gleichen Werte eingetragen werden sollen, z.B. Mehrwertsteuer oder Währung. Jede Maske einzeln auszufüllen kann zeitraubend sein und dazu führen, dass evtl. wichtige Vorgaben vergessen werden.

Lösung:

Sie können für sehr viele Angaben in Adressen und Belegen Standards hinterlegen. Sobald Sie dann eine neue Adresse oder einen neuen Beleg erstellen, sind diese bereits im Register voreingestellt.

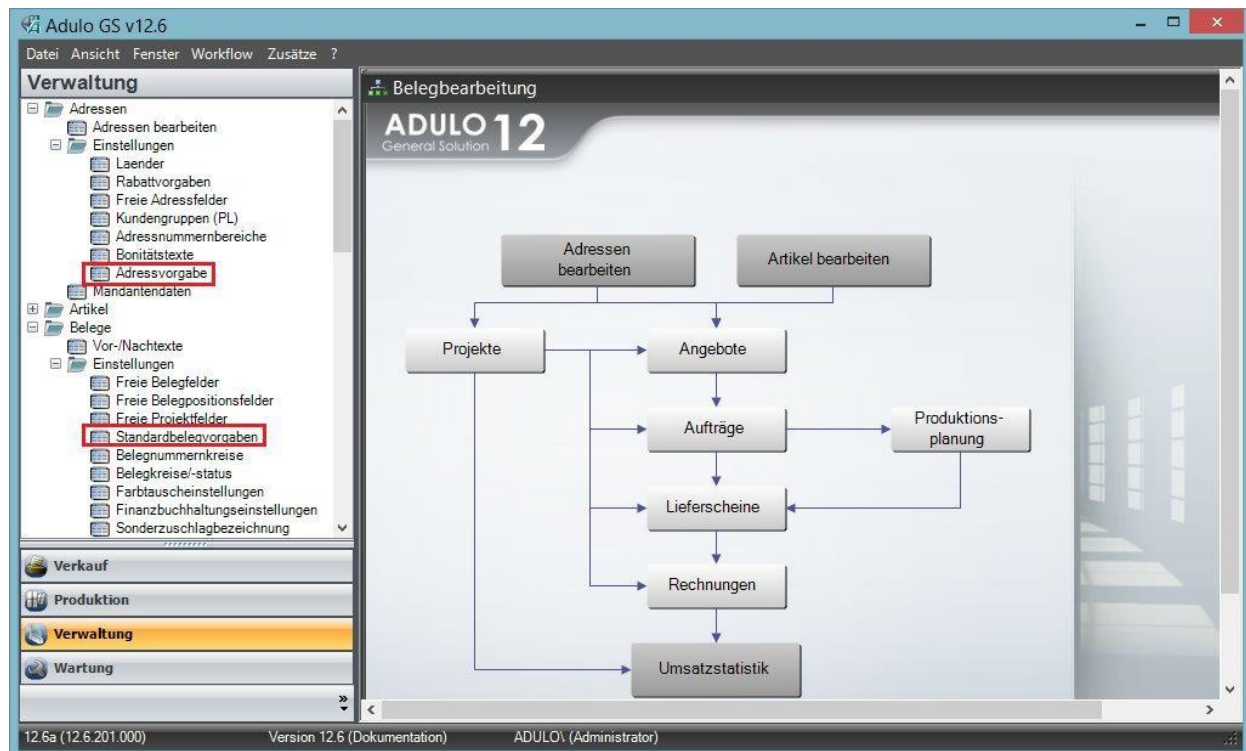
Mögliche Standards bei Adressen:

- Land
- Währung
- Mehrwertsteuer
- Zahlungsbedingung
- Rabatte
- Gemeindaten
- Grundfaktoren

Mögliche Standards bei Belegen:

- Längenangaben
- Preissteuerung
- Rabatte
- Zahlungsbedingungen
- Währung

Viele Kunden hinterlegen zum Beispiel auch ein Profilsystem oder ein Glas, wenn sie überwiegend dieses in den Belegen verwenden. Was Sie hier vorbelegen, bleibt ganz Ihnen überlassen.



Vorteile:

Standardvorgaben zu hinterlegen spart Ihnen bei jeder Neuanlage von Adressen und Belegen Zeit und Sie können Fehler im Vorfeld vermeiden.

Link zum Wiki:

http://www.software-fensterbau.de/kunden_wiki/index.php?title=Adressvorgaben

http://www.software-fensterbau.de/kunden_wiki/index.php?title=Standardbelegvorgaben