

Installation Zusätze

Folgende Installation müssen Sie vornehmen, um Daten aus Adulo an die ADULO-Mawi übertragen zu können:

Gehen Sie die Ordner auf der mitgelieferten CD der Reihe nach durch und installieren Sie die Komponenten, falls Sie nicht auf Ihrem Rechner vorhanden sind. Sollten Sie keine CD besitzen, dann überprüfen Sie bitte trotzdem alle folgenden Punkte, ob Sie bei Ihnen zutreffen.

Ordner: 1) Internet Explorer 6

Um herauszufinden, welche Version bei Ihnen installiert ist gehen Sie bitte in den Internetexplorer und klicken Sie im Menü des Fragezeichens auf den Punkt „Info“.



Im folgenden Fenster sehen Sie dann die Version des Internet-Explorers.

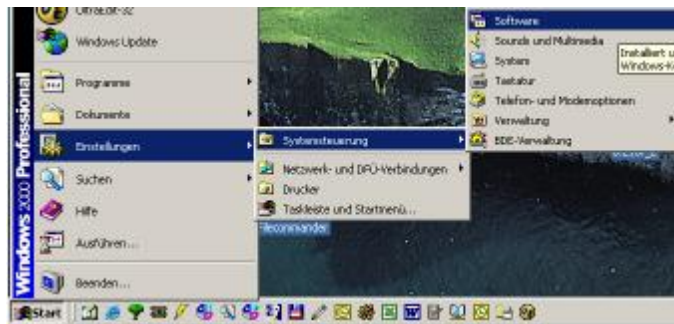


Falls auf Ihrem Rechner der Internet Explorer 6 nicht installiert ist, dann gehen Sie in den Order „1) Internet Explorer 6“ und führen Sie die Datei „IE6Setup.exe“ aus (Doppelklick auf die Datei).

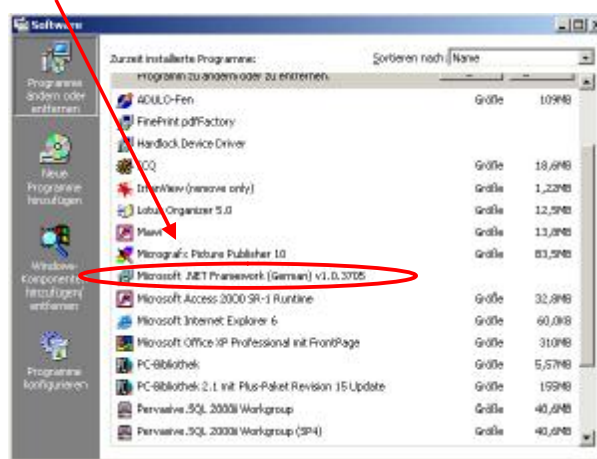
Ordner: 2) Dot Net Framework 1.1

Falls Sie nicht wissen, ob Dot Net Framework installiert ist, gehen Sie in folgendes Menü:
 → Start → Einstellungen → Systemsteuerung → Software

Installation Zusätze



Suchen Sie hier nach dieser Komponente:



Falls dies auf Ihrem Rechner vorhanden ist, können Sie mit Punkt 3 weiter machen (DII's).

Falls Dot Net auf Ihrem Rechner nicht vorhanden ist, installieren Sie aus dem Ordner „2) Dot Net Framework 1.1“ erst das „dotnetfx.exe“ und danach das „langpack.exe“ jeweils mit einem Doppelklick.

3) Sicherheit anpassen

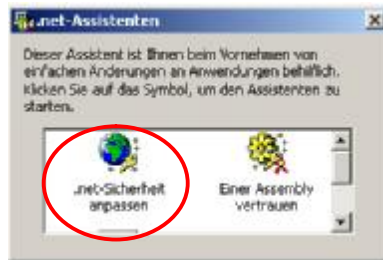
Wenn Sie in einem Netzwerk arbeiten prüfen Sie die net-Sicherheit Ihres Computers und stellen Sie sie gegebenenfalls ein.

Gehen Sie hierfür in den Assistenten: à Start à Einstellungen à Verwaltung à Microsoft.net Framework Assistent



Folgendes Fenster öffnet sich:

Installation Zusätze

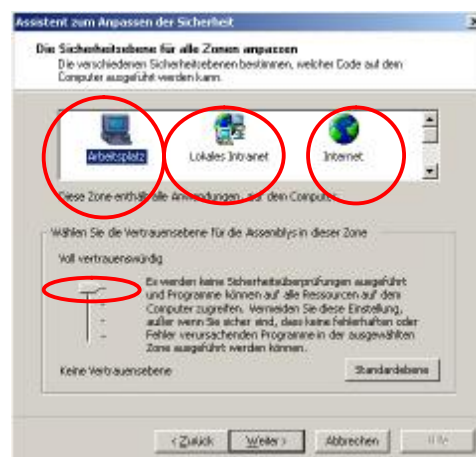


Klicken Sie hier auf „.net-Sicherheit anpassen“. Folgendes Fenster öffnet sich:



Setzen Sie einen Punkt bei „Änderungen an diesem Computer vornehmen“ und klicken Sie „Weiter“.

Klicken Sie hier auf Arbeitsplatz und stellen Sie den Regler nach ganz oben:



Gehen Sie dann beim lokalen Intranet genau so vor (anklicken und Regler nach oben).

Die Einstellungen für das Internet setzen Sie auf „keine Vertrauenszone“ (Regler nach ganz unten).

Klicken Sie dann auf „Weiter“.

Folgendes Fenster öffnet sich in dem Sie einfach auf „Fertig stellen“ klicken.

Installation Zusätze



Ordner: 4) Mdac 2.7

Falls Sie beim Starten des Datenexports aus Adulo-Fen an die ADULO-Mawi eine Meldung bekommen (sinngemäß): „Sie verwenden die (Microsoft Data Access) mdac-Version 2.5 es ist aber 2.6 (oder höher) erforderlich.“, dann installieren Sie aus diesem Ordner noch das Mdac 2.7.

Ordner: 5) Anleitungen

In diesem Ordner finden Sie noch einmal dieses Dokument gespeichert (falls Sie es verlegen sollten; Installation Zusätze).

Des Weiteren befindet sich in diesem Ordner eine Erklärung, wie Sie im Adulo-Programm vorgehen müssen, um Daten exportieren zu können (Einrichten des Jobs für Mawi).

Wenn Probleme oder Fragen auftauchen sollten, kontaktieren Sie unsere Hotline.

Viel Erfolg mit Ihrer Version der Mawi von **ADULO** !!!!

Ihr ADULO-Team in Hettstadt