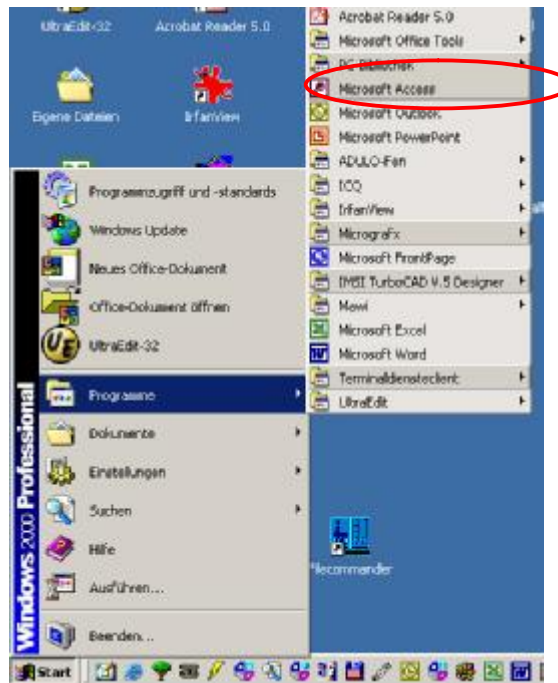


## Installation der Mawi-Demoversion

**Vorraussetzung:** Access ist ein Microsoft Office-Programm, auf das die Mawi basiert. Bitte prüfen Sie als erstes, ob dieses Programm (Microsoft Access) auf Ihrem Rechner installiert ist.



Wenn Sie dieses Programm nicht installiert haben sollten, dann benötigen Sie entweder eine Runtime-Version oder eine Vollversion von Access. Auf der Internetseite von Microsoft können Sie z.B. eine Runtime-Version erhalten.

**Hinweis:** Um die Mawi in allen Funktionen testen zu können, ist es sinnvoll, sich ein Test-Verzeichnis mit einer Adulo Fen Version (mit Ihren Stammdaten) anzulegen. Wenn Sie die Übergabe der Daten an die Mawi allerdings nicht testen möchten ist es ausreichend die Mawi in einem beliebigen Verzeichnis zu installieren.

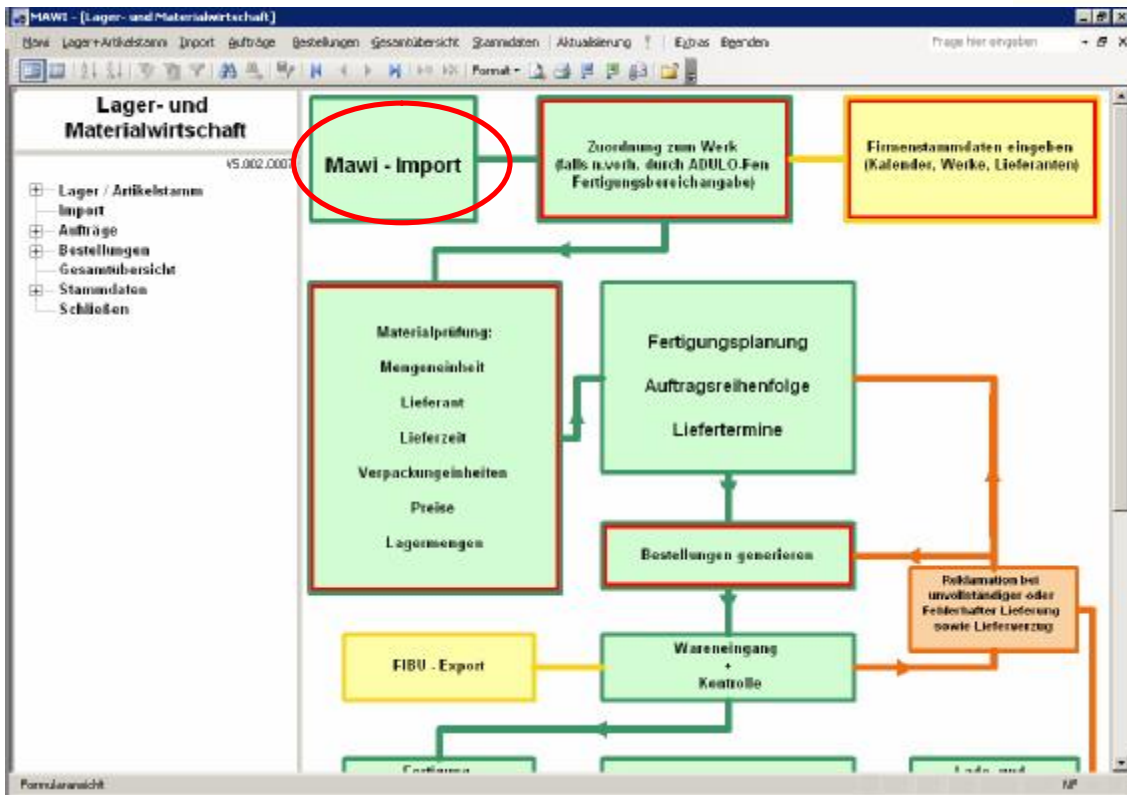
### 1. Entpacken der heruntergeladenen Datei

Laden Sie die Mawi-Demoversion aus dem Downloadbereich von Adulo herunter und entpacken Sie die Zip-Datei auf Ihrem Rechner.

Verschieben Sie dann den entpackten Ordner „Mawi“ in das Hauptverzeichnis der Adulo-Testversion. Neben den Ordnern Daten, Kunden, Stammdat usw. gibt es hier jetzt den Ordner Mawi.

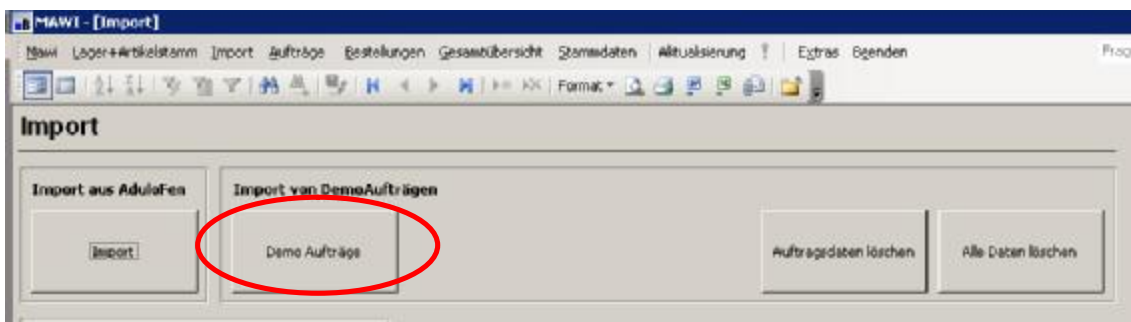
### 2 . Öffnen der Mawi

Zum Starten der Mawi verwenden Sie bitte die Mawi.mdb. Mit einem Doppelklick kommen Sie in folgendes Fenster der Mawi und können Ihren Test beginnen:



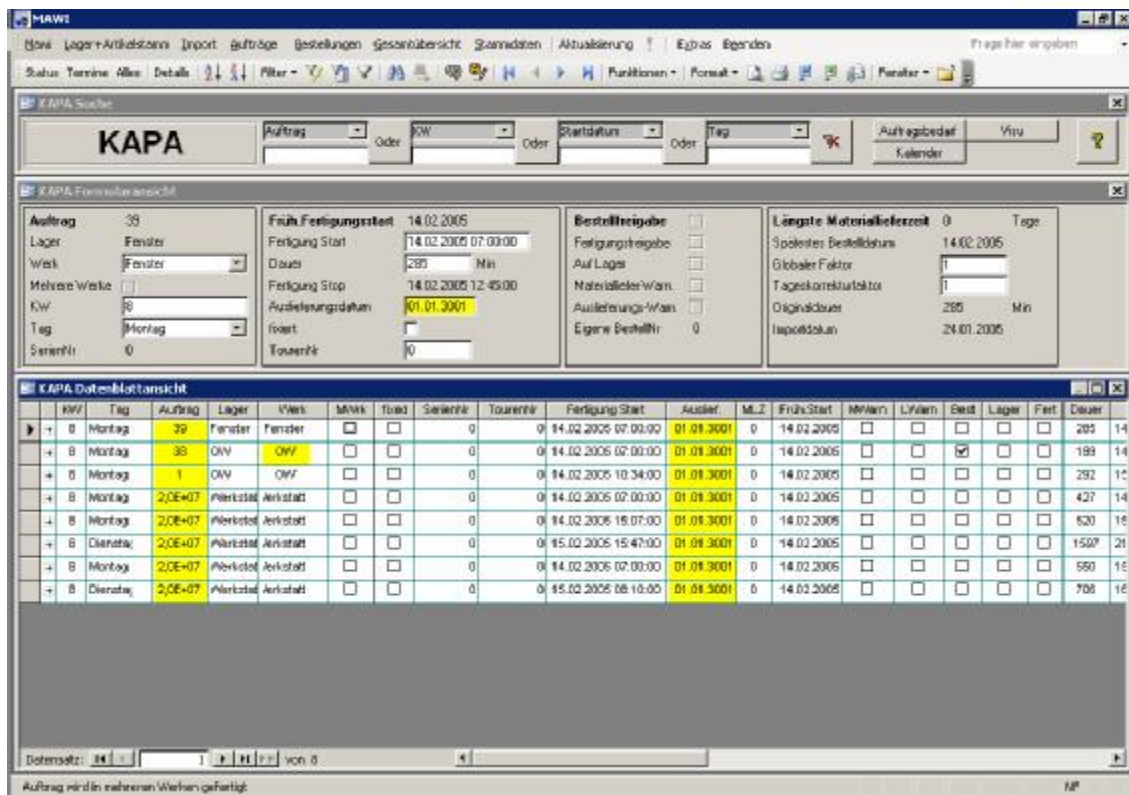
### 3. Testdaten importieren

Um Testdaten zu erhalten wechseln Sie in den Bereich Import (siehe Markierung oben)



Klicken Sie hier auf den rot markierten Knopf.

Die Mawi rechnet nun und wechselt nach einer gewissen Zeit in die Maske Kapa:



Hier sehen Sie nun die Demoaufträge aufgelistet und können Ihren Test der Mawi anhand von Beispieldaten beginnen.

#### 4. Eigene Daten importieren

Wenn Sie Ihre eigenen Daten in der Mawi verfolgen möchten, dann beachten Sie bitte die Dokumente „Einrichten des Jobs für Mawi“ und „Installation Zusätze“. Hier sind die weiteren nötigen Einstellungen erklärt. (Ohne diese Einstellungen kann der Import nicht funktionieren)

Nach der Übergabe der Daten an die Mawi drücken Sie dann in der Ansicht „Import“ der Mawi den Knopf „Import“.



Nun erhalten Sie Ihre Daten in der Ansicht „Kapa“.

**Hinweis zum Drucken:** Es werden Standardformulare z.B. zum Drucken von Bestellung bei der Installation der Mawi automatisch mit installiert. Falls Sie diese später selbst bearbeiten möchten, dann benötigen Sie hierfür eine Vollversion von Access. Falls Sie diese nicht haben sollten (also nur eine Runtime-Version) oder die Formulare nicht selbst bearbeiten möchten, gibt es natürlich die Möglichkeit, dass wir diese Anpassung zum üblichen Stundensatz für Sie vornehmen.

Wenn Probleme oder Fragen auftauchen sollten, kontaktieren Sie unsere Hotline. Weisen Sie bitte den Mitarbeiter darauf hin, dass Sie eine Demoversion verwenden!

Viel Erfolg mit Ihrer Demoversion der Mawi von **ADULO** !!!!

Ihr ADULO-Team in Hettstadt