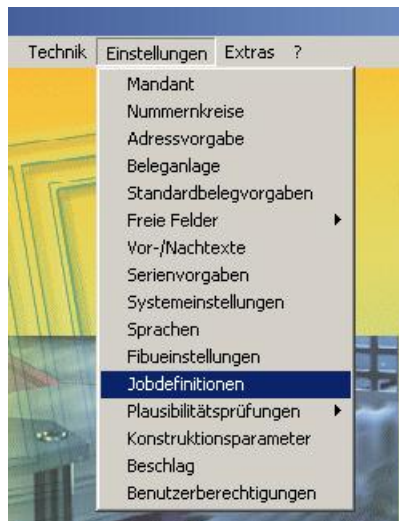


## Einrichten des MaWi-Jobs in Adulo-Fen

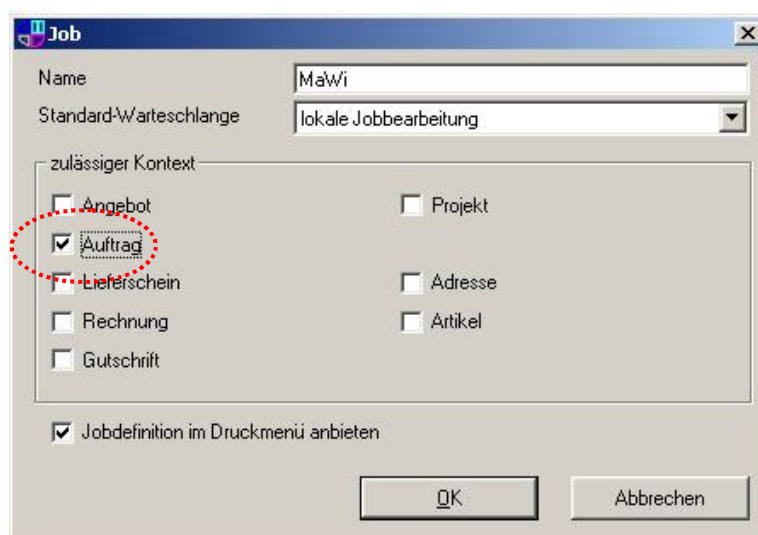
Vorraussetzung hierfür ist, dass Sie das PlugIn MaWi installiert haben.  
Gehen Sie beim Anlegen des Jobs wie folgt vor:  
Öffnen Sie unter **à Einstellungen à Jobdefinitionen** das Fenster „Job-Definitionen“.



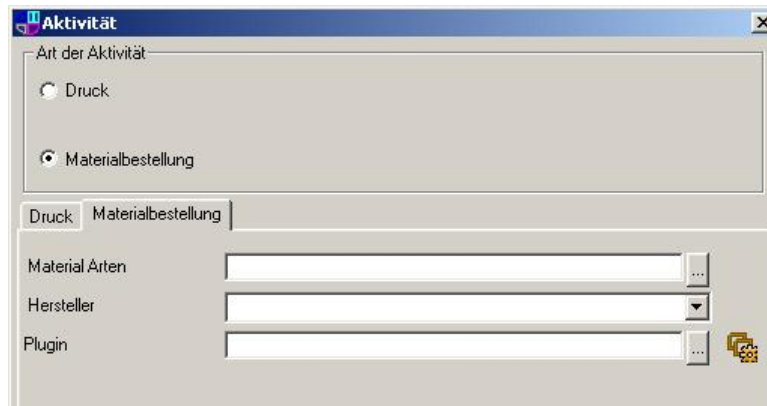
Legen Sie einen neuen Job z.B. mit dem Namen „MaWi“ an, indem Sie auf den Button „neu“ klicken.



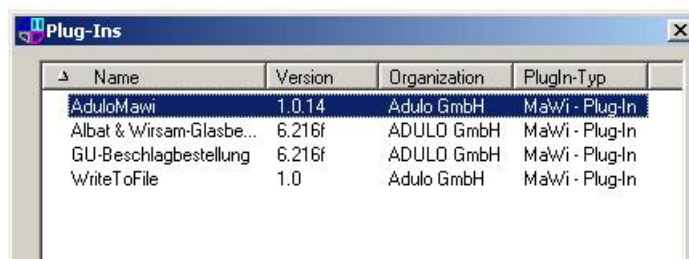
Weisen Sie diesem Job die Aufträge zu und klicken Sie dann auf OK.



Es öffnet sich folgendes Fenster: Klicken Sie hier „Materialbestellung“ an:

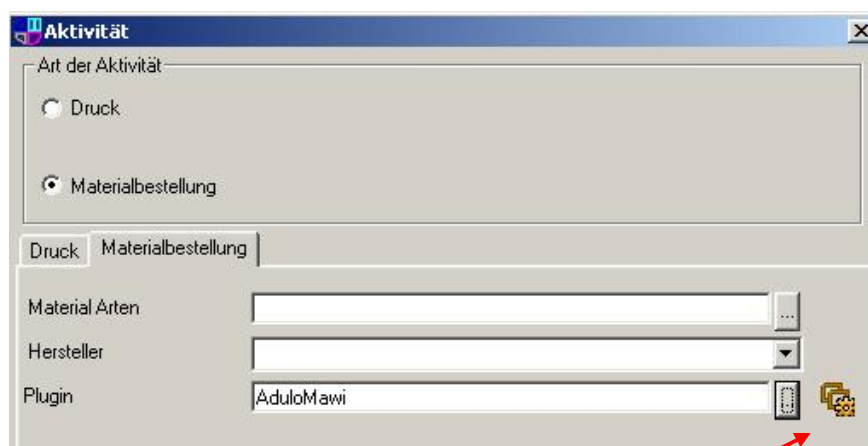


Wenn Sie alle Materialarten und alle Hersteller an die MaWi übergeben wollen (was höchstwahrscheinlich der Fall ist), dann lassen Sie diese Felder frei. Nun müssen Sie bei Plugin auf den Button mit den drei Punkten klicken. Es öffnet sich folgendes Fenster. Hier können verschiedene Plugins, die Sie eventuell schon haben, zur Auswahl stehen:



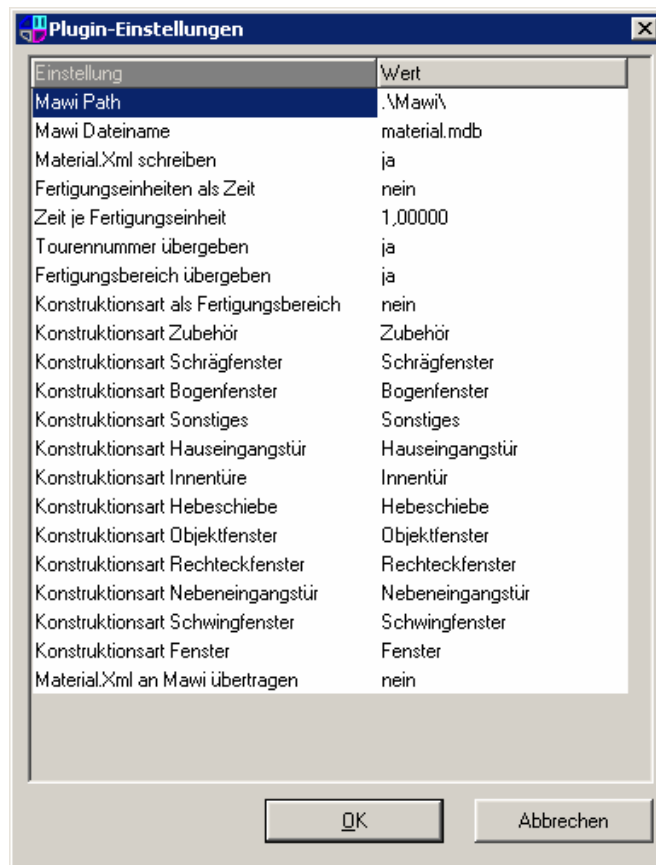
Wählen Sie das Plugin „AduloMawi“ aus und klicken Sie auf „OK“.

Nun sehen Sie folgendes:



Gehen Sie dann auf den Button mit den Fenstern und dem Zahnrad:

Hier muss Folgendes eingestellt sein:



Die ersten beiden Zeilen definieren den Pfad und die Datei, in die die Daten aus Adulo geschrieben werden sollen.

Falls Sie nicht mit in der Aufwandskalkulation hinterlegten Zeiten arbeiten oder Ihnen das Pflegen und eingeben dieser Daten zu umfangreich ist, dann können Sie auch Fertigungseinheiten anstatt von Zeiten übergeben. („Fertigungseinheiten als Zeit“ dann auf „ja“ stellen und den Zeitfaktor anpassen).

Ob Sie Tourennummer oder Fertigungsbereich übergeben wollen, hängt von der Organisation der Mawi ab.

Wenn Sie Fertigungsbereiche unterscheiden möchten und aus Adulo übernehmen wollen, dann können Sie die „Konstruktionsart als Fertigungsbereich“ auf „ja“ stellen und definieren, wie es benannt werden soll.

Ist es uninteressant, dann stellen Sie auf „nein“.

### Wichtig:

Bevor Sie Daten über den Job exportieren, müssen Sie sichergestellt haben, dass Ihre Bestellnummern eindeutig sind! Nur so kann die Adulo-Mawi die Artikel erkennen.

Beachten Sie also bei der Stammdatenanlage in Adulo, dass die Bestellnummern eingetragen sind (Achtung farbige Artikel).

Bevor Sie das erste Mal Daten über einen Job exportieren führen Sie die folgende Aktion durch:

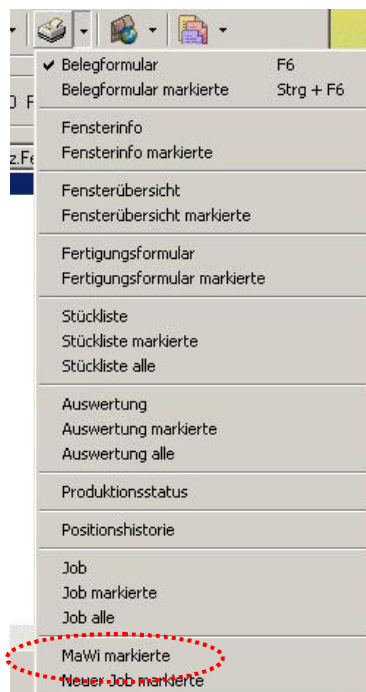


Erst wenn diese Aktion ausgeführt haben können Sie problemlos Daten an die Adulo-MaWi übergeben.

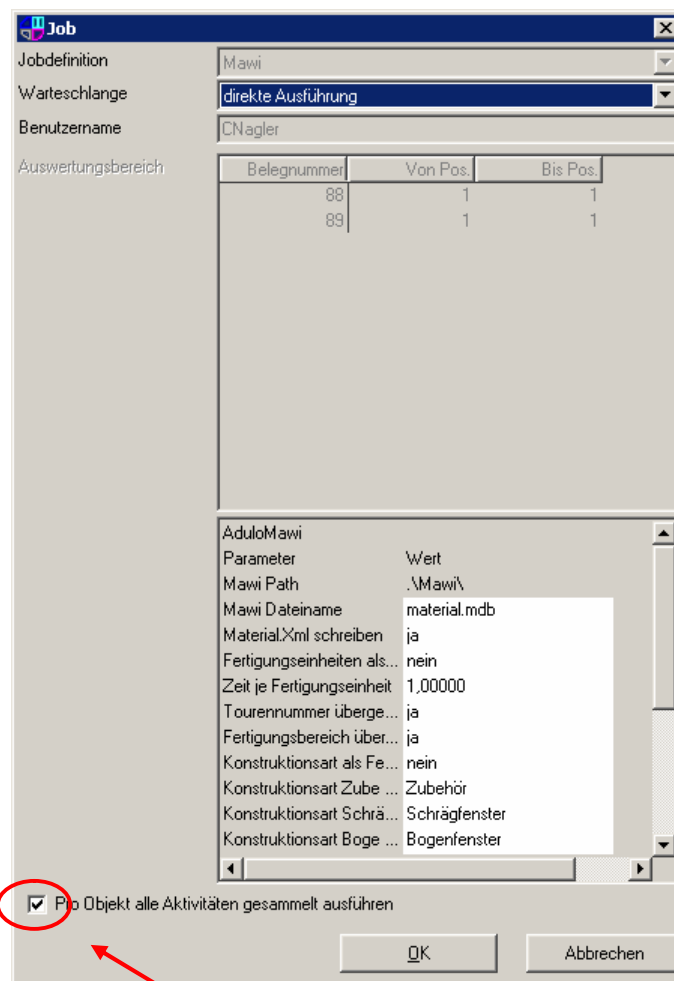
**Beim Übertragen der Daten aus Adulo gehen Sie folgendermaßen vor:**

Markieren Sie in der Auftragsliste die Aufträge, die Sie in die Adulo-MaWi übergeben wollen.

Klicken Sie dann auf den Auswahlpfeil rechts vom Druckersymbol. Folgendes Menü öffnet sich:



Gehen Sie auf den Punkt „MaWi markierte“. Folgendes Fenster öffnet sich:



Setzen Sie hier bitte den Haken „pro Objekt alle Aktivitäten gesammelt ausführen“. Bei vielen Aufträgen mit großem Datenumfang können Sie somit die Geschwindigkeit der Übertragung beschleunigen. Klicken Sie anschließend auf „OK“.

Die Daten werden nun in die „material.mdb“ geschrieben und können in der MaWi importiert und bearbeitet werden.