

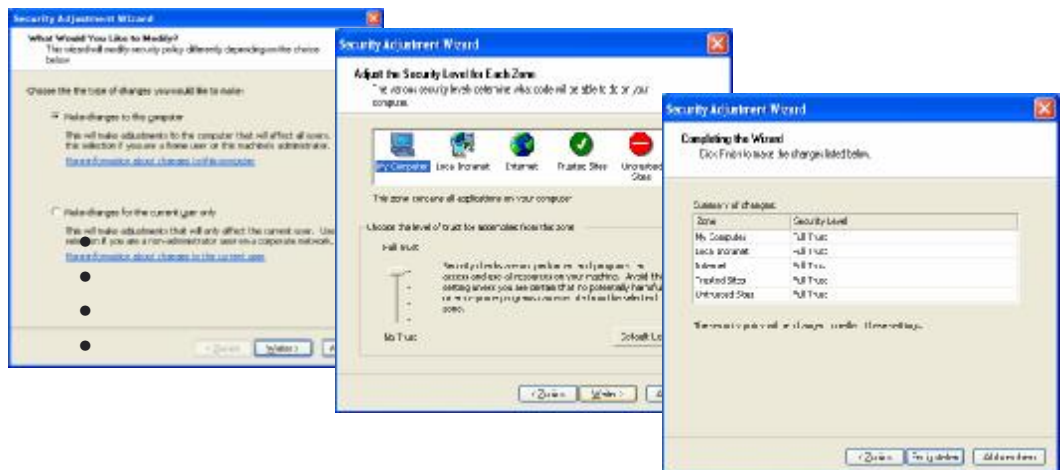
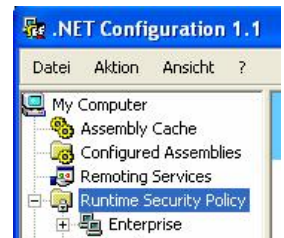


## Beschreibung: Einrichten der Schnittstelle für die Beschlagsdaten-Übergabe an ADULO von MACO WIN

Aktivierungen, Einstellungen und Updates die im ADULO-FEN zu machen sind.

### Installation von NetFramework 1.1:

- Dies ist eine Windows-Installation und sollte keine Probleme bereiten, folgen Sie den Installationsanweisungen.
- Um das PlugIn im Adulo sichtbar zu machen sind alle Sicherheitseinstellungen auf „Full Trust“ zu setzen.
- Diese Einstellungen finden Sie unter
  - è Systemsteuerung
  - è Verwaltung
  - è Microsoft.NET Framework 1.1 Configuration
  - è Runtime Security Policy
  - è Rechte Maustaste - Adjust Security
  - è Auswählen: Make changes to this computer
  - è Für alle Zonen: Regler auf „Full Trust“



Mit diesen Einstellungen ist das PlugIn im Adulo nach dem Einspielen sichtbar, und wird problemlos laufen.

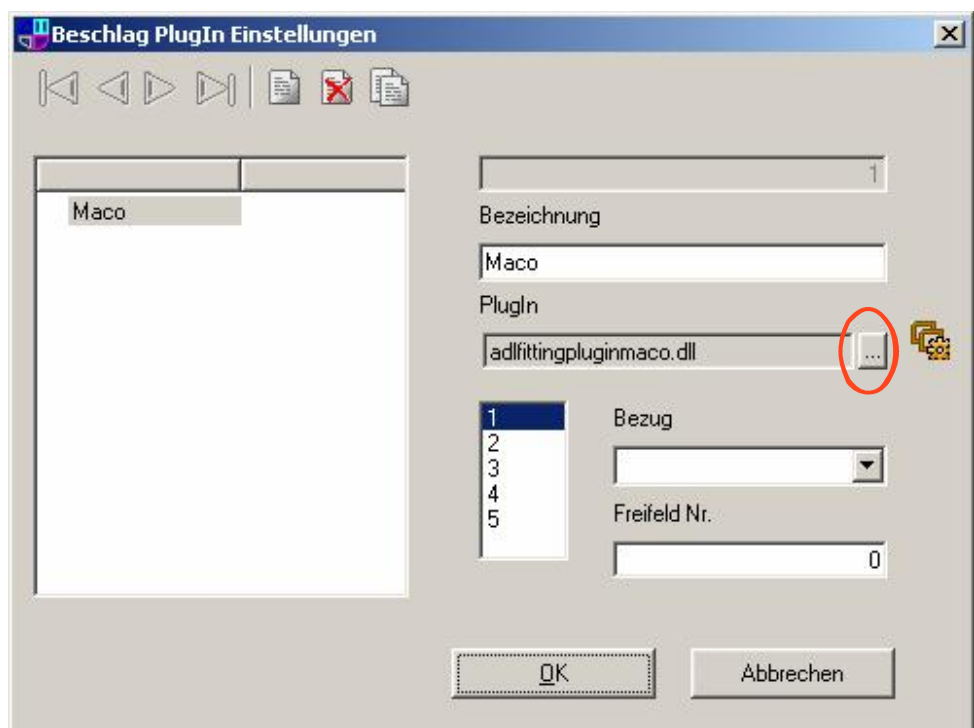
MAYER & CO BESCHLÄGE GMBH  
ALPENSTRASSE 173  
A-5020 SALZBURG  
TEL. +43 (0)662 6196-0  
FAX +43 (0)662 6196-101  
maco@maco.at www.maco.at

UID Nr. ATU 39042709  
Firmenbuchgericht: Landesg. Salzburg  
Firmenbuchnummer: FN 136280m  
DVR 0009911



### Installation des Adulo Plugins:

- Einspielen des Updates, welches von ADULO zugesendet wurde. Folgen Sie den von Adulo mitgelieferten Anweisungen um das Plugin zu installieren.
- In der Menüleiste unter **è Einstellungen è PlugIn-Einstellungen** ist nun das MACO PlugIn auszuwählen.

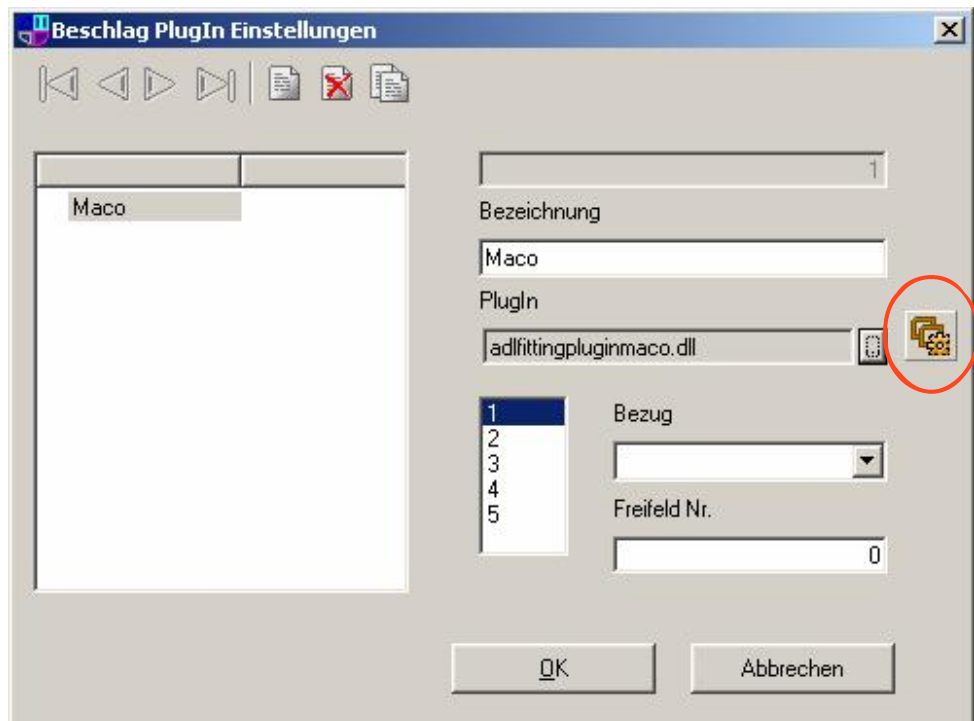


Drücken Sie den markierten Button, um das AduloFittingMaco auszuwählen. Achten Sie auf den aktuellen Versionsstand, dieser ist von Adulo zu erfahren.

Name	Version	Organization	PlugIn
AduloFittingMaco	1.2.20/12.10.2004	Adulo GmbH	Unbek
MaicoWin Plugin	Maco 1.1.17/2004.07.20	Adulo GmbH	Unbek

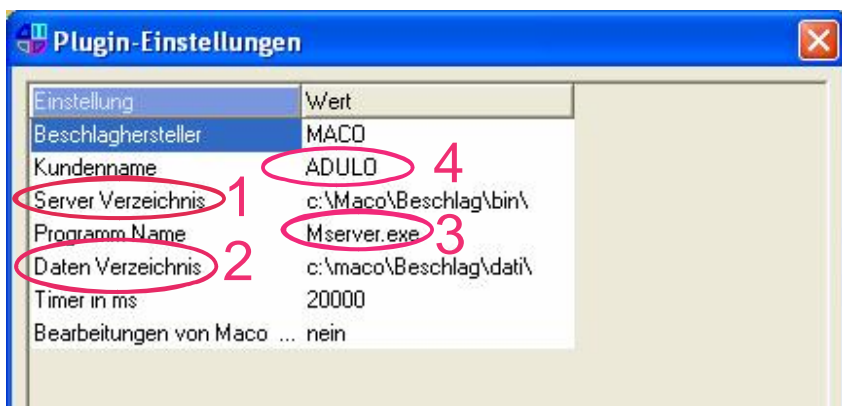


- ADULO ist nun zu schließen und neu zu starten, um das Plugin in das Programm zu laden.
- Im Menü  $\Rightarrow$  Einstellungen  $\Rightarrow$  PlugIn-Einstellungen sind nun die Pfade richtig zustellen.



Drücken Sie den markierten Button um die Pfade auszuwählen.  
Achten Sie auf die Installation von MACO WIN und die Pfadstruktur.

Die Angaben um die Pfade richtig zustellen ergeben sich nach der MACO WIN installation. Erst nachdem MACO WIN vollständig installiert wurde, können die nötigen Pfade vollständig ermittelt werden.



1. Gibt den Pfad an, in dem sich der zu startende MServer befindet, in diesem Fall „c:\Maco\Beschlag\bin“. Dies ist zugleich auch das Installationsverzeichnis.
2. Pfad und Verzeichnisname, in dem der Datenaustausch ADULO-MACO und MACO-ADULO stattfindet. Dies ist ein personalisiertes Verzeichnis und muss auf jedem Client vorhanden sein. Der Laufwerksbuchstabe kann auch ein verbundenes Netzlaufwerk sein, es ist darauf zu achten, dass die Einträge in den \*.ini Dateien richtig gestellt sind.
3. „Mserver.exe“ ist der Name des Programms um Daten zu berechnen.
4. Der Kundenname ist frei wählbar und muss dem Such-Code im MACO WIN entsprechen in diesem Fall heißt der Kunde „ADULO“

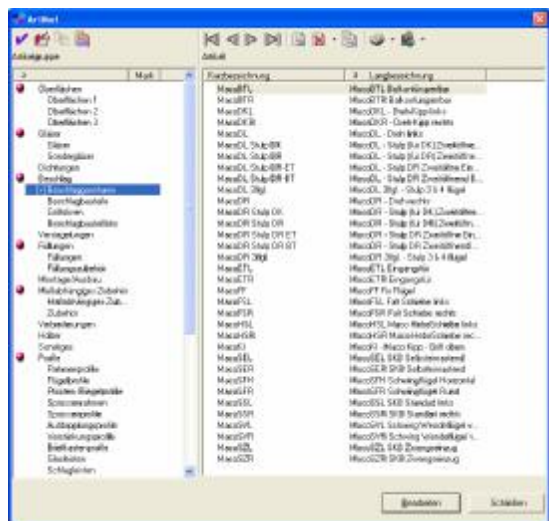
**Anlage der Öffnungsarten:**

Die vom Kunden verwendeten Öffnungsarten sind im Menü unter

- è Artikel
- è Bearbeiten
- è Beschlag
- è Beschlagsgarnituren

anzulegen und zu definieren.

Werden die vorbereiteten Dateien für die Öffnungsarten verwendet, können die nicht zur Anwendung kommenden Flügel entfernt werden.



**MAYER & CO BESCHLÄGE GMBH**  
 ALPENSTRASSE 173  
 A-5020 SALZBURG  
 TEL. +43 (0)662 6196-0  
 FAX +43 (0)662 6196-101  
 maco@maco.at www.maco.at

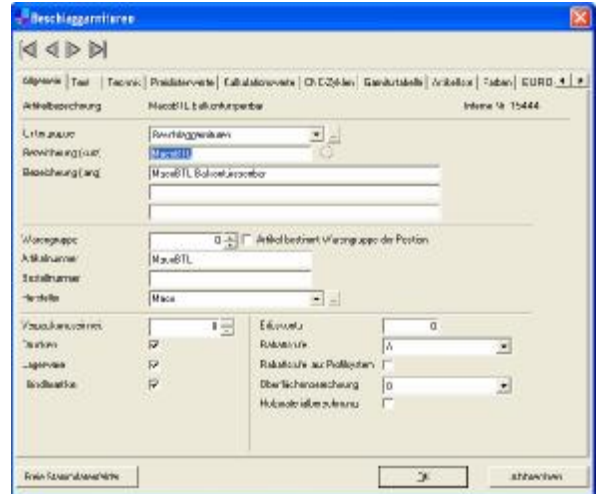
UID Nr. ATU 39042709  
 Firmenbuchgericht: Landesg. Salzburg  
 Firmenbuchnummer: FN 136280m  
 DVR 0009911



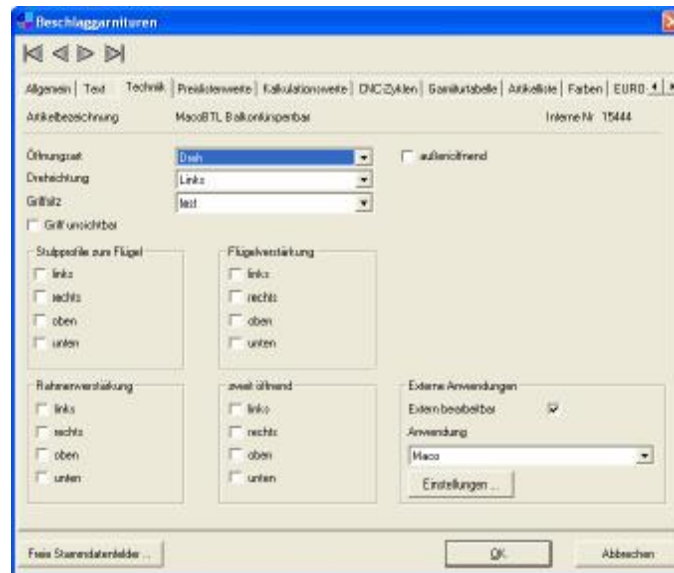
Für die Beschlagsanlage kann eine neue Öffnungsart angelegt oder eine bestehende kopiert werden. Beides wird mittels Button gesteuert.

Auf dem Reiter „Allgemein“ wird die Öffnungsart im Kurz- und Langtext beschrieben.

Alle weiteren Einträge sind kundenspezifisch und vom Kunden selbst auszufüllen.



Der Erste für die Schnittstelle wichtige Reiter ist „Technik“.



Auf diesem Reiter ist die Öffnungsart Dreh, Dreh-Kipp, Schiebe-Kipp oder Schwing auszuwählen.

Weiters ist die Öffnungsrichtung zu definieren.

Im Kasten Externe Anwendung ist für „Extern Bearbeitbar“ ein  zu setzen.

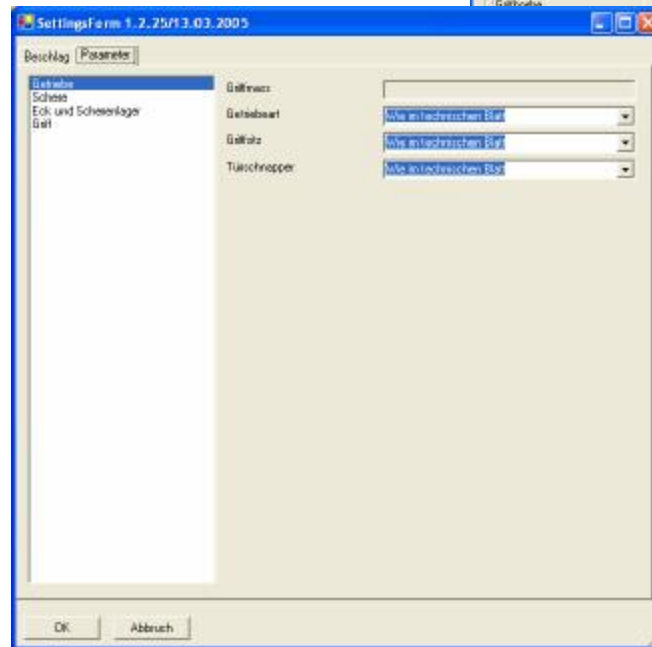
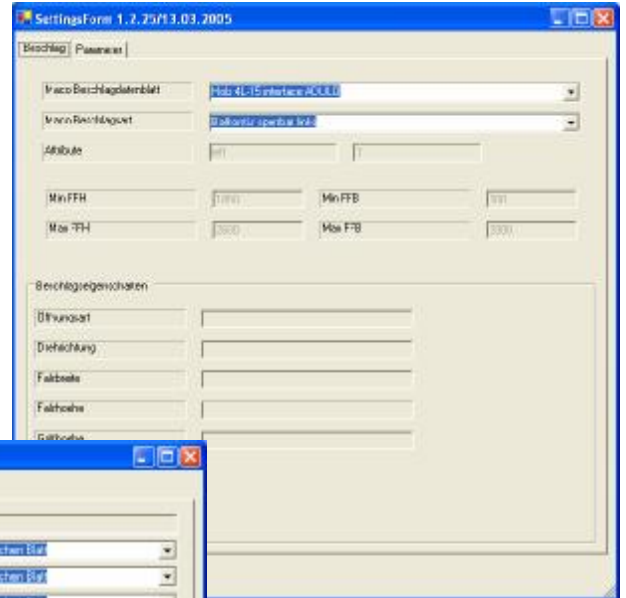
Im Feld für die Anwendung muss „Maco“ stehen.



Mit dem Button „Einstellungen...“  
 öffnen sich zwei weitere Reiter  
 (Beschluss, Parameter).

Auf dem Reiter „Beschluss“ wird  
 das Beschlagsdatenblatt (im  
 MACO WIN „Technisches Blatt“) ausgewählt,  
 die Beschriftung ist  
 identisch mit jener aus dem  
 MACO WIN.

Es ist die MACO- Beschlagsart  
 auszuwählen.



Auf dem Reiter Parameter  
 finden sich diverse individuelle  
 Einstellungsmöglichkeiten, die  
 es dem Kunden ermöglichen,  
 wiederum auf individuelle  
 Bedürfnisse seiner Kunden  
 einzugehen. Beispiele: Der  
 positionsweise Wechsel von  
 Dornmaßen; die Farben der  
 Abdeckkappen für Eck- und  
 Scherenlager.

Es ist jedoch darauf zu

achten, dass möglichst viele der Einstellungen direkt im MACO WIN gemacht  
 werden um die Flexibilität der Schnittstelle zu maximieren.

Harald Hochstaffl